

PROYECTO HOMBRE CONSTATA DURANTE EL AÑO 2007

- ❖ **MÁS FAMILIAS DE ADOLESCENTES QUE PIDEN AYUDA**
- ❖ **SE CONSOLIDA EL AUMENTO DEL ABUSO DE CANNABIS**
- ❖ **LEVE REPUNTE DE ABUSO DE ALCOHOL**

Datos extraídos del Perfil Psicosocial del adolescente atendido en los Centros de Proyecto Hombre durante el año 2007

1. POR QUÉ ATENDEMOS A LOS ADOLESCENTES

A partir de los años 90 se empieza a constatar la creciente presencia de familiares de menores que acuden a nuestros centros preocupados por el comportamiento de sus hijos y con la sospecha que se están iniciando en el consumo de drogas. Se trata de consumidores de alcohol, cánnabis, cocaína, éxtasis, barbitúricos y otras sustancias. Son jóvenes capaces de parcializar su vida, de manera que **compatibilizan el consumo de drogas con el mantenimiento de áreas con una cierta estructura familiar**. La popularización de las drogas causa en los menores una baja percepción del riesgo que se traduce en un aumento de consumo cada vez mayor. Y este **consumo** de drogas se produce sobre todo los fines de semana, es decir, en los **momentos de ocio y tiempo libre**.

En el año 2007 hemos atendido a casi **17.000 personas en tratamiento, de las cuales, 1.734 son adolescentes**.

Ante esta situación, Proyecto Hombre **responde** a las demandas que se reciben diariamente en nuestros centros, a la evolución de los nuevos tipos de dependencias y en consecuencia al perfil de los usuarios atendidos. **La continua evolución del fenómeno de las adicciones, trae consigo la necesidad de estar preparados para adaptar los abordajes terapéuticos y preventivos a la necesidad de cada momento**.

1.1. LA IMPORTANCIA DE LA PREVENCIÓN EN LA ATENCIÓN A LOS ADOLESCENTES

El consumo de drogas es uno de los principales problemas de la población juvenil en España. *Según los últimos datos de la **Encuesta 2006 sobre Drogas a Población escolar del Plan Nacional Sobre Drogas, el alcohol, cánnabis y tabaco son las sustancias más consumidas por los adolescentes de entre 14 y 18 años: el 58,0% ha consumido en los últimos 30 días alcohol, el 14,8% tabaco y el 20,1% cánnabis.***

91.072 PERSONAS han participado en nuestros programas de prevención entre alumnos, padres y profesores en 2007

Actualmente existe un importante porcentaje de jóvenes consumidores. Los adolescentes relacionan el consumo de sustancias, incluyendo el alcohol, con un estilo de vida caracterizado por la sobrevaloración del tiempo libre y la diversión, donde destaca la capacidad de pasarlo bien con el mínimo esfuerzo.

Debido a la demanda actual existente desde los diferentes agentes preventivos (familia, centros educativos, organismos e instituciones, etc.) la Asociación Proyecto Hombre creó a finales de los 90 la Comisión Nacional de Prevención con el objetivo de desarrollar e implantar Programas de Prevención.

Actualmente son tres los Programas de Prevención diseñados, implantados y evaluados a nivel nacional:

- **Prevención universal escolar y familiar: programa "Entre Todos":** Dirigido a la población escolar del último ciclo de Primaria (5º y 6º) y a toda la Secundaria (1º, 2º, 3º y 4º), tratando de anticipar al máximo la acción preventiva.
- **Prevención selectiva en el ámbito familiar: programa "A Tiempo":** Dirigido a una población con características y condiciones particulares de riesgo.
- **Prevención selectiva en el ámbito pre-laboral: programa "Rompecabezas":** Dirigido a jóvenes entre 16 y 21 años que participan en los programas de formación o pre-laborales (garantía social, escuelas taller, educación para adultos...), y a los educadores de estos Centros para enfrentarse a los problemas relacionados con dicho consumo.

A estos hay que añadir el desarrollo de programas de prevención indicada dirigidos a jóvenes y adolescentes en 21 de los centros de la Asociación:

- ❖ **Prevención indicada:** Adolescentes que presentan una conducta problemática vinculada al consumo de sustancias que requieren de una intervención educativo-terapéutica.

2. PERFIL DEL MENOR ATENDIDO EN PROYECTO HOMBRE EN 2007

Presentamos a continuación el perfil psicosocial de los adolescentes tratados en Proyecto Hombre durante el año 2007. Los resultados corresponden a un total de 21 centros autorizados de la red de Proyecto Hombre en España, distribuidos en 11 Comunidades Autónomas: Andalucía (programas de Almería, Cádiz, Córdoba, Granada, Jaén, Huelva, Málaga y Sevilla), Asturias, Baleares, Canarias, Castilla y León (con cuatro programas, Burgos, León y Valladolid), Cataluña, Madrid, Murcia, Navarra y Comunidad Valenciana (Alicante y Castellón) y Galicia.

El estudio se ha realizado sobre una muestra de **1.565** familias y **1.734** adolescentes.

2.1. EDAD DE INICIO EN EL CONSUMO

La actividad que más ocupa el tiempo de ocio de los adolescentes es la que hace referencia a la relación con los amigos. El adolescente necesita la aceptación del grupo de iguales. Y en este espacio, el consumo de alcohol y tabaco son una forma más de cohesión y de identidad grupal. Los adolescentes conforme manifiestan esta integración en su grupo de amigos, lo hacen elevando el porcentaje de fumadores y bebedores, ya que éstos consumen **“para divertirse y pasarlo bien”**. Esta visión del consumo de drogas como elemento de integración y diversión, es detectada por los profesionales de Proyecto Hombre que trabajan con menores. **La edad media del consumo de adolescentes en nuestros Centros es de 17,3 años (siendo 17,6 para los chicos y 17 para las chicas).** Estos datos no difieren mucho de los dos años anteriores.

2.2. CONSUMO DE SUSTANCIAS

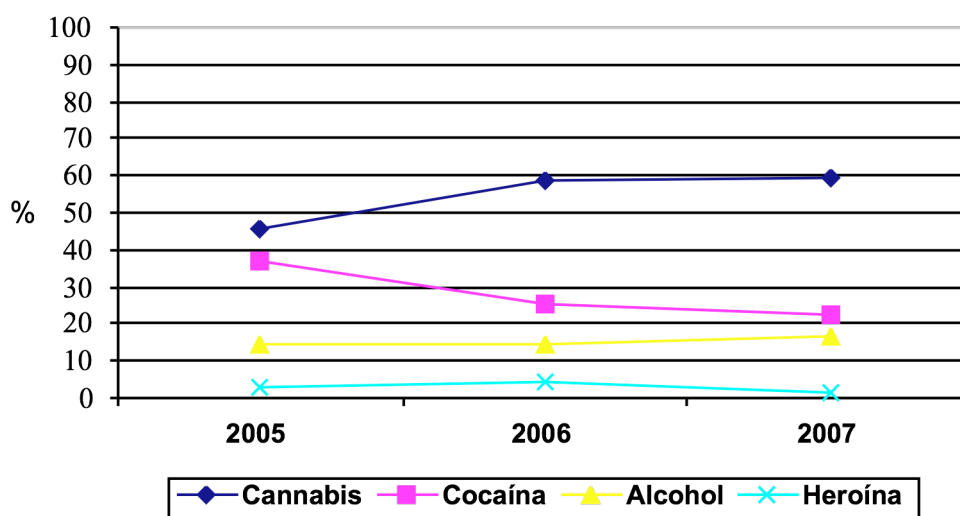
Aunque hablemos de sustancia principal, hay que destacar que la mayoría de los jóvenes que demandan tratamiento son **policonsumidores**, es decir acuden a nuestros centros porque consumen habitualmente más de una sustancia.

Los adolescentes beben y fuman más, porque no consideran peligrosas estas sustancias, y en consecuencia, esta baja percepción del riesgo aumenta las probabilidades de consumir cannabis. **Este dato se consolida en el tiempo.** Al igual que en años anteriores, las drogas más consumidas por los estudiantes de Enseñanzas de Secundarias han sido el **alcohol, el tabaco y el cannabis**, datos extraídos de la Encuesta Estatal sobre Uso de Drogas en estudiantes de Enseñanzas Secundarias del año 2006-2007 del Plan Nacional sobre Drogas.

En Proyecto Hombre constatamos esta realidad, en el año 2006 registramos un 59%, es decir, un 13% más de aumento. Actualmente, las demandas de tratamiento en nuestros Centros debido al **consumo de cannabis se han estabilizado**, pero nos sigue preocupando que los adolescentes utilicen esta “puerta de acceso” al consumo de otro tipo de drogas.

2.3. EVOLUCIÓN DEL CONSUMO

Gráfico 1. Evolución de la demanda de tratamiento por sustancia principal



SUSTANCIA	PORCENTAJE CONSUMO 2007	PORCENTAJE CONSUMO 2006	PORCENTAJE CONSUMO 2005
Cannabis	59,6%	59%	46%
Cocaína	20,5%	25%	36,8%
Alcohol	17%	14,7%	14,3%

DESTACAMOS

- La estabilización en un **60%** de la demanda de tratamiento por consumo de cannabis. Este dato sigue siendo preocupante, ya que indica claramente que la percepción del consumo de cannabis entre adolescentes no ha disminuido.
- Se observa un descenso en la demanda de tratamiento por consumo cocaína de un 4,5% menos que el año 2006. Y un 16,3% si comparamos este año con el 2005. No obstante, algunos Centros de las Comunidades Autónomas de la zona Mediterránea, **presentan a nivel local un alto porcentaje (63% y 55% en algunos casos)** de petición de tratamiento por consumo de esta sustancia.
- Respecto al consumo de alcohol, detectamos un **leve aumento** en comparación con años anteriores. **También se destaca el uso de drogas de síntesis en algunos centros**, mientras que sustancias como la heroína, anfetaminas, barbitúricos o speed, apenas se mencionan en uno o dos programas.

Otras sustancias tienen un protagonismo muy local, pero no parecen formar parte de un patrón de consumo generalizado. El patrón sigue siendo:

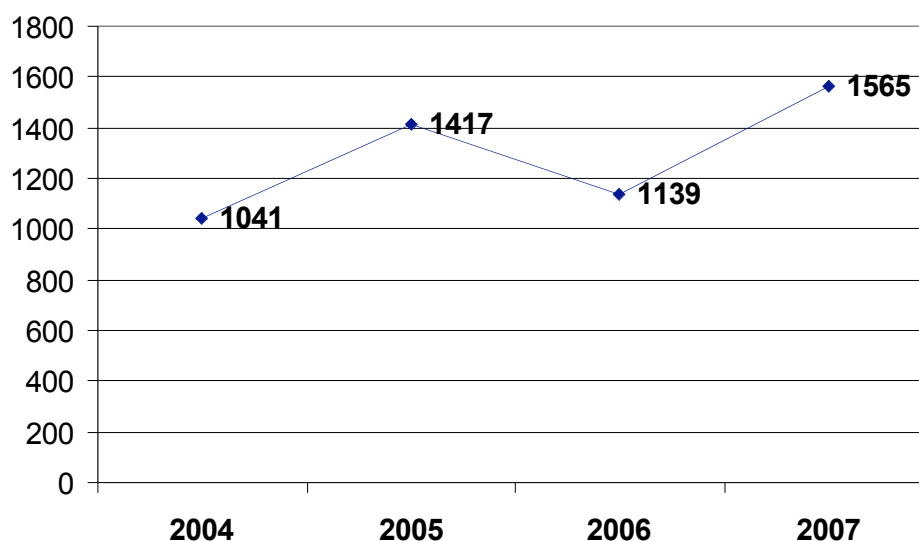
CANNABIS
COCAÍNA
ALCOHOL

2.4. MÁS FAMILIAS ATENDIDAS

En Proyecto Hombre creemos que la familia es el pilar fundamental para el tratamiento. Por esta razón, el programa de tratamiento para adolescentes, empezó poco a poco a involucrar tanto a los chicos como a sus familias. De hecho, en muchos casos, el contacto se hace primero con las familias que acuden preocupadas a los centros y asisten a grupos a pesar de que su hijo o familiar no haya iniciado el programa.

Se plantea así en este estudio, recoger también los datos de las familias atendidas. Durante el año **2007 han recibido tratamiento 1.565 familias**, que supone un incremento del **37.40% respecto del año anterior**. Como se observa en el gráfico, del año 2004 al 2007 se produce un incremento salvo en el año 2006 para remontar en éste último. Los programas que más familias atendieron fueron de la zona Mediterránea y de Andalucía.

Gráfico 2. Familias atendidas en los programas para menores de Proyecto Hombre



2.5. MÁS DATOS SOBRE LOS ADOLESCENTES

- El 83,5% de los jóvenes atendidos fueron hombres y el 16,5% mujeres. Sobre este dato, debemos señalar que en la mayoría de los centros de la red Proyecto Hombre, **ha sido significativamente superior la demanda por parte de chicos que de chicas.**
- La edad media de los adolescentes atendidos fue de 17,3 años (17,6 para los hombres y 17 para las mujeres). No existen diferencias destacables entre las edades de ambos sexos y tampoco si comparamos estos datos con los del año 2006.
- La mayor parte de los jóvenes conviven con alguno de sus progenitores. El **65,21% con ambos padres.** El 7,3% vive solo con la madre, el 2,1% solo con el padre, el 11,7% con la madre y su pareja; el 1,5% con el padre y su pareja. El resto de los chicos, un 12,9% vive en algún tipo de institución o en pisos de acogida o tutelados por la administración.
- Datos laborales: **El 50, 1% estaba realizando algún tipo de estudios.** (El 47,6% solo se dedica a estudiar, mientras que el 2,5% combinaba los estudios con alguna ocupación laboral). El 23,3% de los usuarios estaba trabajando y un 20, 01% no tenía ninguna ocupación específica.
- Altas del programa: **222,** frente a las 157 del año 2006.

3. CONCLUSIONES

En conclusión, como en años anteriores, el **cannabis sigue siendo la sustancia principal** por la que las familias y los jóvenes demandan atención en los programas de Proyecto Hombre.

La **creciente necesidad de autonomía** que experimenta el adolescente le lleva a rechazar la protección de los adultos y a enfrentarse a situaciones y conductas de riesgo, que pueden representar una grave amenaza para su desarrollo. Consumir sustancias es un riesgo al que están expuestos todos los adolescentes.

Estas circunstancias señalan una vez más que **los problemas de las dependencias nunca aparecen aislados**, normalmente se correlacionan con otros conflictos o ayudan a agravar otros problemas, que afectan tanto al individuo como a la familia, la escuela y al ámbito social donde se desenvuelven éstos.

Las demandas de atención para la población adolescente con problemas de abuso de sustancias o con otros trastornos conductuales se han incrementado de forma significativa en los últimos años en España. **Cada vez son más jóvenes que acuden en busca de ayuda profesional**, ya sea voluntariamente o por presión de otros agentes como la familia. Ante esta situación es necesario desarrollar recursos y programas específicos para esta población.

En este sentido, las jornadas de adolescentes que organiza la Asociación Proyecto Hombre desde 1997, nacen con la vocación de dar respuesta a las nuevas demandas que nos llegan de los centros. Este año, la Asociación Proyecto Hombre cumple diez años organizando las Jornadas de Menores. Un evento nacional reconocido por su capacidad de convocatoria. **Alrededor de 400 asistentes anuales** que acuden a nuestras convocatorias nos animan a seguir organizando estos encuentros de reflexión y estudio.

Ante una realidad educativa cada vez más compleja, las técnicas de respuesta tradicionales son a menudo insuficientes. El estudio de la mediación es un tema de investigación emergente en el cual, muchos organismos e instituciones, tanto públicos como privados, que están trabajando ya, lo que ya se **denomina "cultura de mediación"**. **Los nuevos espacios de intervención: convivencia escolar, relaciones familiares, educación intercultural van cobrando visibilidad y aceptación** en el tratamiento y la prevención de las drogodependencias. De ahí el título que ofrecemos este año: "X Jornadas Menores, Mediación y Drogas: Gestión de conflictos en prevención".

En este sentido, desde Proyecto Hombre, constatamos la necesidad de abordar la mediación como una oportunidad para el cambio, factor imprescindible en la prevención y trabajo con menores consumidores. Todos los profesionales y expertos en mediación participantes en este foro nos mostrarán cómo trabajando desde la mediación, es posible que valores como el diálogo, la empatía y la alteridad se transmitan de forma eficaz a la familia, adolescentes, escuela... y a toda la comunidad en general.

LA ASOCIACIÓN PROYECTO HOMBRE

La Asociación Proyecto Hombre es una ONG que nació en España hace 24 años, dedicada a la prevención, tratamiento y rehabilitación de las drogodependencias. Está formada por **26 Centros Autorizados, 111 Puntos de Atención y 213 Dispositivos Asistenciales en 15 Comunidades Autónomas.**

La Asociación es un PUNTO DE ENCUENTRO donde intercambiamos experiencias, conocimientos y trabajo con el objetivo de **mejorar nuestro servicio a la sociedad.** Une todos los Centros de Proyecto Hombre y los representa a nivel nacional e internacional.